

## ИАС «РРІ ВОХ»



к.э.н. Табакова С.А.

**Оценка стоимости  
движимого имущества  
с использованием  
«Информационно  
аналитической  
системы «РРІ ВОХ»**



Драничников А.А.



Юрченко В.Ю.

Вопросы:

[Support@u-data.net](mailto:Support@u-data.net)

<http://u-data.net/ppibox>

# ИАС «РРІ ВОХ»

## Основные задачи решаемые при оценке оборудования

1. Соответствие ФЗ-135 и Стандартам оценки
2. Большое количество объектов движимого имущества;
3. Отсутствие сгруппированных (классифицированных) списков;
4. Наличие объектов, однозначная идентификация которых невозможна;
5. Отсутствие объектов-аналогов в интернете
6. Определение величины «дополнительных расходов»
7. Определение величин «износа» и «устаревания»;
8. Существенный демпинг со стороны других оценочных компаний;  
Сжатые сроки исполнения заказов;



# ИАС «РРІ ВОХ»

## Применение ИАС «РРІ ВОХ»:

### 2. Классификация движимого имущества

- I. Быстрое нахождение индексов по кодам ОКОФ2 "Общероссийского классификатора основных фондов ОК 013-2014 (СНС 2008)", действующего с 1 июля 2018 года
- II. Ретроспективная связь между основным и ранее используемыми российскими классификаторами ЕНАО, ОКПД, ОКПД2, ОКОФ, ОКОФ2, ОКП, ОКВЭД1997, ОКВЭД2007, ОКВЭД
- III. Связь между национальными классификаторами Российской Федерации и стран производителей Китай, Европейский союз, США, Корея, Украина



# ИАС «PPI BOX»

## Применение ИАС «PPI BOX»:

### 3. Дополнительные возможности



- I. Обоснование результатов оценки
- II. Проверимость результатов оценки
- III. Функциональные преимущества
- IV. Методическая основа на общепризнанных базовых понятиях анализа, отбора и обработки данных, утвержденных Всемирным Банком

# ИАС «PPI BOX»

## Источники информации ИАС «PPI BOX»:

- I. Федеральная служба государственной статистики Российской Федерации (Росстат)
- II. Единая межведомственная информационно-статистическая система (ЕМИСС): [www.fedstat.ru](http://www.fedstat.ru)
- III. Данные курса валют Центрального банка России (ЦБР): [cbr.ru/development/SXML](http://cbr.ru/development/SXML)
- IV. Исследования «Всемирного Банка»: [www.worldbank.org/en/research](http://www.worldbank.org/en/research)
- V. National Bureau of Statistics of China: [data.stats.gov.cn](http://data.stats.gov.cn)
- VI. U.S. Bureau of Labor Statistics: [www.bls.gov/data](http://www.bls.gov/data)
- VII. European Statistical System: [ec.europa.eu/eurostat/data/database](http://ec.europa.eu/eurostat/data/database)
- VIII. Дополнительные источники информации



# ИАС «РРІ ВОХ»

## Примеры использования ИАС «РРІ ВОХ»:

### 4. Варианты загрузки информации

- I. **Запрос единичных индексов или краткосрочной динамики в ручном режиме**

Просто укажите необходимые интервалы даты и необходимые коды классификатора. Возможен подбор кодов на основании названий или сферы применения

- II. **Автоматизированная индексация больших списков данных**

Необходимо подготовить и загрузить список оцениваемых объектов в формате CSV. Максимальный размер списка 100 000 позиций время обработки не более 30 сек/список.



# ИАС «РРІ ВОХ»

## Основное диалоговое окно ИАС «РРІ ВОХ»:

### ⊖ Период:

⊕ С Янв ▾ 2013 ▾ ПО Янв ▾ 2021 ▾

Выберите необходимые даты

### ⊖ Индексы:

Выберите необходимые коды

Тут будут отображаться запрошенные данные.



## ИАС «РРІ ВОХ»

### Заполнение данных в ручном режиме:

⊖ Период:

⊕ С Янв 2013 ПО Янв 2015

- × 01.2013 - 01.2021
- × 01.2013 - 01.2020
- × 01.2013 - 01.2019
- × 01.2013 - 01.2018
- × 01.2013 - 01.2017
- × 01.2013 - 01.2016
- × 01.2013 - 01.2015

⊖ Индексы:

- × 330.28.41.12.120/CNOKOF2
- × 330.28.41.12.120/EUOKOF2
- × 330.28.41.12.120/RUOKOF2

металлообрабатывающие

- 330.28.41.12.110/CNOKOF2 Центры металлообрабатывающие
- 330.28.41.3/CNOKOF2 Станки металлообрабатывающие прочие**
- 330.28.41.12.110/EUOKOF2 Центры металлообрабатывающие
- 330.28.41.3/EUOKOF2 Станки металлообрабатывающие прочие
- 330.28.41.12.110/RUOKOF2 Центры металлообрабатывающие
- 330.28.41.3/RUOKOF2 Станки металлообрабатывающие прочие
- 330.28.41.12.110/USOKOF2 Центры металлообрабатывающие
- 330.28.41.3/USOKOF2 Станки металлообрабатывающие прочие



Проверка данных осуществляется на сайте или средствами стороннего программного обеспечения.

Индексы на основе данных производителей и др. / 2021-1-1622635249  
Репрезентативная выборка.

№ #NPP	Индекс #IDX	Валюты #ICR	Код #CODE	Тип #DIR	Дата от #DATA1	Дата до #DATA2
-----------	----------------	----------------	--------------	-------------	-------------------	-------------------

# ИАС «PPI BOX»

## Результат работы в ручном режиме:



Документ сформирован на основании данных информационной системы U-DATA.NET  
 QR-code является средством защиты и проверки легитимности данных.  
 Полученные данные признаются действительными только при наличии правильного кода.  
 Проверка данных осуществляется на сайте или средствами стороннего программного обеспечения.

Индексы на основе данных производителей и др. / 2021-1-1622635249  
 Репрезентативная выборка.

№	Индекс	Валюта	Код	Тип	дата от	дата до
кварт	код	код	код	код	ФОКАЛ	ФОКАЛ
1	0.9687	2.1448	330.28.41.12.120	CNOKOF2	01.2013	01.2021
2	0.9837	1.8233	330.28.41.12.120	CNOKOF2	01.2013	01.2020
3	0.9936	2.0721	330.28.41.12.120	CNOKOF2	01.2013	01.2019
4	0.9888	1.8147	330.28.41.12.120	CNOKOF2	01.2013	01.2018
5	0.9742	1.7907	330.28.41.12.120	CNOKOF2	01.2013	01.2017
6	0.9712	2.3041	330.28.41.12.120	CNOKOF2	01.2013	01.2016
7	0.9700	1.8592	330.28.41.12.120	CNOKOF2	01.2013	01.2015
8	0.9770	2.0005	330.28.41.12.120	EUOKOF2	01.2013	01.2021
9	0.9683	1.7246	330.28.41.12.120	EUOKOF2	01.2013	01.2020
10	0.9851	1.9752	330.28.41.12.120	EUOKOF2	01.2013	01.2019
11	0.9891	1.7119	330.28.41.12.120	EUOKOF2	01.2013	01.2018
12	0.9631	1.5862	330.28.41.12.120	EUOKOF2	01.2013	01.2017
13	0.9988	1.9797	330.28.41.12.120	EUOKOF2	01.2013	01.2016
14	1.0182	1.6995	330.28.41.12.120	EUOKOF2	01.2013	01.2015
15	1.6637	1.0000	330.28.41.12.120	RUOKOF2	01.2013	01.2021
16	1.5667	1.0000	330.28.41.12.120	RUOKOF2	01.2013	01.2020
17	1.6020	1.0000	330.28.41.12.120	RUOKOF2	01.2013	01.2019
18	1.4671	1.0000	330.28.41.12.120	RUOKOF2	01.2013	01.2018
19	1.3818	1.0000	330.28.41.12.120	RUOKOF2	01.2013	01.2017
20	1.2086	1.0000	330.28.41.12.120	RUOKOF2	01.2013	01.2016
21	1.1255	1.0000	330.28.41.12.120	RUOKOF2	01.2013	01.2015

Индекс #IDX	Валюта #ICR	Код #CODE	Тип #DIR
0.9687	2.1448	330.28.41.12.120	CNOKOF2
0.9837	1.8233	330.28.41.12.120	CNOKOF2
0.9936	2.0721	330.28.41.12.120	CNOKOF2
0.9888	1.8147	330.28.41.12.120	CNOKOF2
0.9742	1.7907	330.28.41.12.120	CNOKOF2
0.9712	2.3041	330.28.41.12.120	CNOKOF2

В результате запроса пользователь получает набор индексов по запрошенным кодам и информацию о изменении курса валют за период.

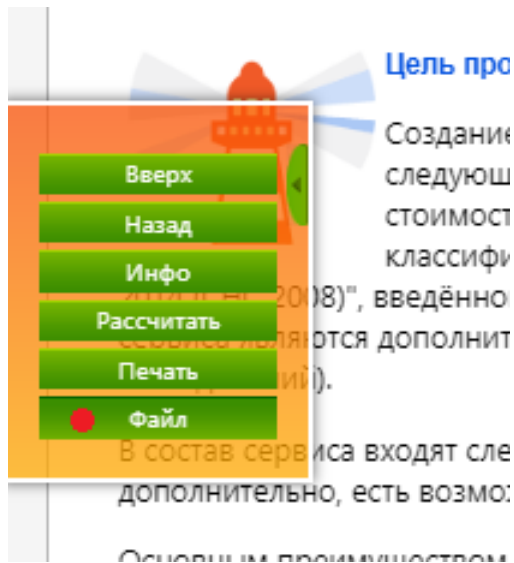
Данные ЭП:  
 Сервисный номер сертификата ключа электронной подписи: 0140112040114427284114541037849787  
 Подготовивший документ:  
 Инициатор: Россия - ИАС «PPI BOX»  
 ООО «КОМПАНИЯ ТЕНЗОР» ОГРН-4565440000000021  
 Федеральный закон от 06.04.2011 №81-ФЗ "Об электронной подписи"  
 Расчет выполнен: средствами СПД  
 свидетельство "Россия" №0101011102 от 24.02.2012



# ИАС «РРІ ВОХ»

## Заполнение данных из файла

Выбрать пункт «Файл»



Загрузить заранее подготовленный файл

1	#CODE	#DIR	#DATA1	#DATA2
2	330.28.41.12.120	RUOKOF2	01.01.2013	01.01.2020
3	320.26.20.11	RUOKOF2	01.01.2013	01.01.2020
4	330.28.41.12.120	EUOKOF2	01.01.2013	01.01.2020
5	320.26.20.11	EUOKOF2	01.01.2013	01.01.2020
6	330.28.41.12.120	CNOKOF2	01.01.2013	01.01.2020
7	320.26.20.11	CNOKOF2	01.01.2013	01.01.2020
8	330.28.41.12.120	RUOKOF2	01.01.2013	01.01.2019
9	320.26.20.11	RUOKOF2	01.01.2013	01.01.2019
10	330.28.41.12.120	EUOKOF2	01.01.2013	01.01.2019

# ИАС «РРІ ВОХ»

## Заполнение данных из файла

В ответ система предоставит данные

«О индексах и изменении курса валют согласно вашего списка.»

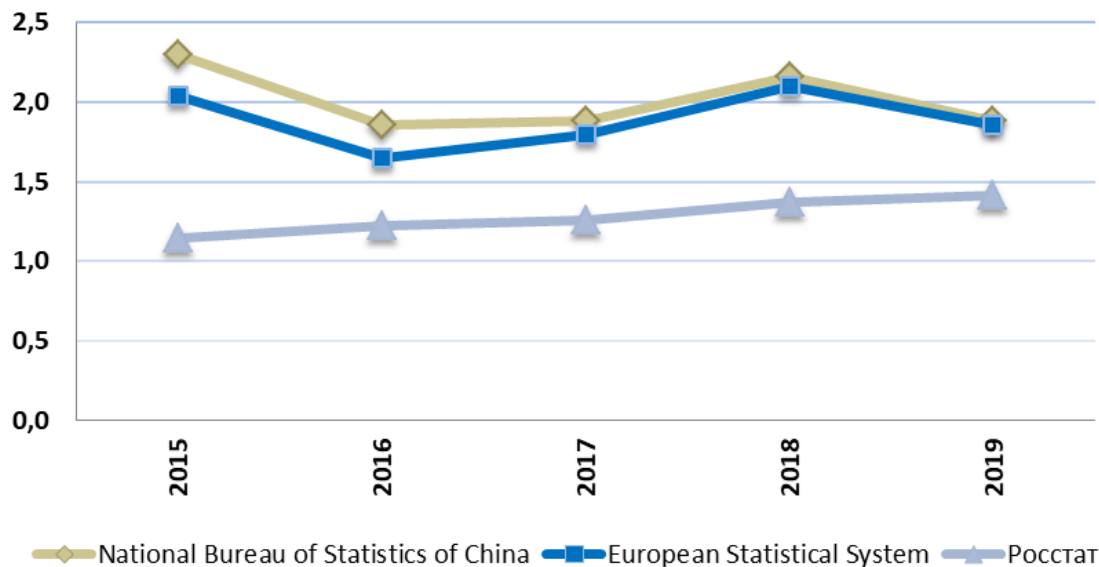
1	#IDX	#ICR	#CODE	#DIR	#DATA1	#DATA2	#NPP
2	1.2963	1.0000	330.28.41.12.120	RUOKOF2	01.01.2016	01.01.2020	1
3	1.2317	1.0000	320.26.20.11	RUOKOF2	01.01.2016	01.01.2020	2
4	0.9695	0.8711	330.28.41.12.120	EUOKOF2	01.01.2016	01.01.2020	3
5	1.0448	0.8711	320.26.20.11	EUOKOF2	01.01.2016	01.01.2020	4
6	1.0129	0.7913	330.28.41.12.120	CNOKOF2	01.01.2016	01.01.2020	5
7	1.0347	0.7913	320.26.20.11	CNOKOF2	01.01.2016	01.01.2020	6
8	1.3256	1.0000	330.28.41.12.120	RUOKOF2	01.01.2016	01.01.2019	7
9	1.1941	1.0000	320.26.20.11	RUOKOF2	01.01.2016	01.01.2019	8
10	0.9863	0.9978	330.28.41.12.120	EUOKOF2	01.01.2016	01.01.2019	9
11	1.0334	0.9978	320.26.20.11	EUOKOF2	01.01.2016	01.01.2019	10
12	1.0230	0.8993	330.28.41.12.120	CNOKOF2	01.01.2016	01.01.2019	11
13	1.0431	0.8993	320.26.20.11	CNOKOF2	01.01.2016	01.01.2019	12
14	1.2139	1.0000	330.28.41.12.120	RUOKOF2	01.01.2016	01.01.2018	13
15	1.0930	1.0000	320.26.20.11	RUOKOF2	01.01.2016	01.01.2018	14
16	0.9904	0.8647	330.28.41.12.120	EUOKOF2	01.01.2016	01.01.2018	15

# ИАС «PPI BOX»

## Примеры индексов ИАС «PPI BOX»:

Индексы цен производителей по товарам и товарным группам на основе данных национальных институтов статистики в сравнимых единицах отражающие изменение стоимости для территории РФ к 01.01.2013 г.

ОКОФ: 320.26.20.11 —  
Компьютеры портативные  
массой не более 10 кг, такие  
как ноутбуки, планшетные  
компьютеры, карманные  
компьютеры

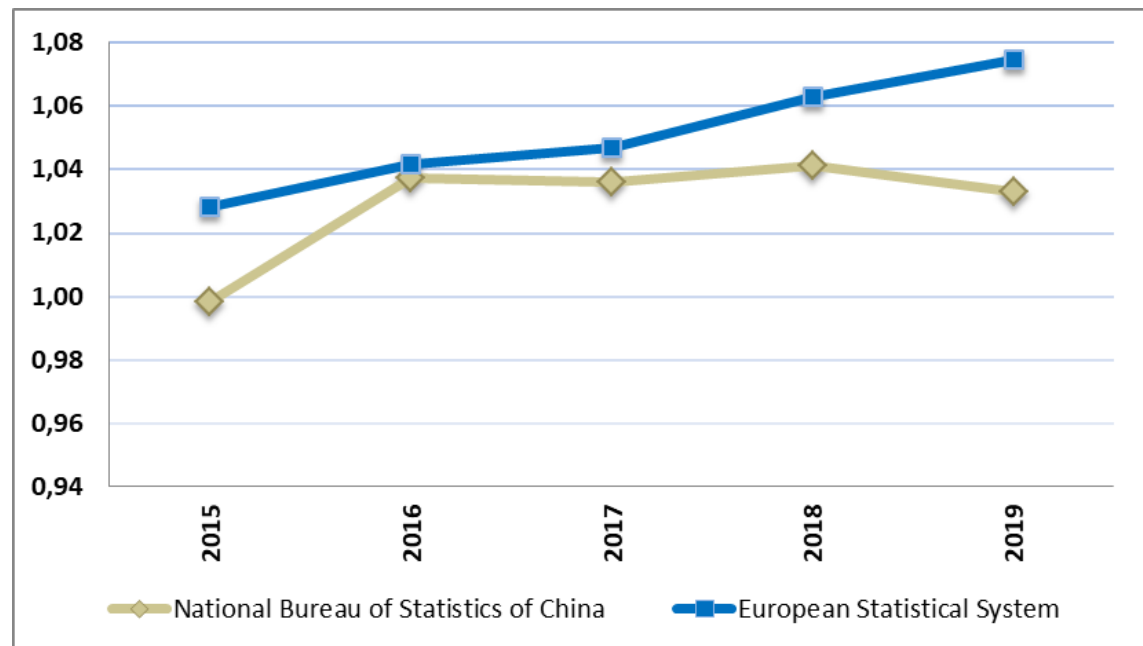


# ИАС «PPI BOX»

## Примеры индексов ИАС «PPI BOX»:

Индексы цен производителей по товарам и товарным группам на основе данных национальных институтов статистики к 01.01.2013 г.

ОКОФ: 320.26.20.11 —  
Компьютеры портативные  
массой не более 10 кг, такие  
как ноутбуки, планшетные  
компьютеры, карманные  
компьютеры

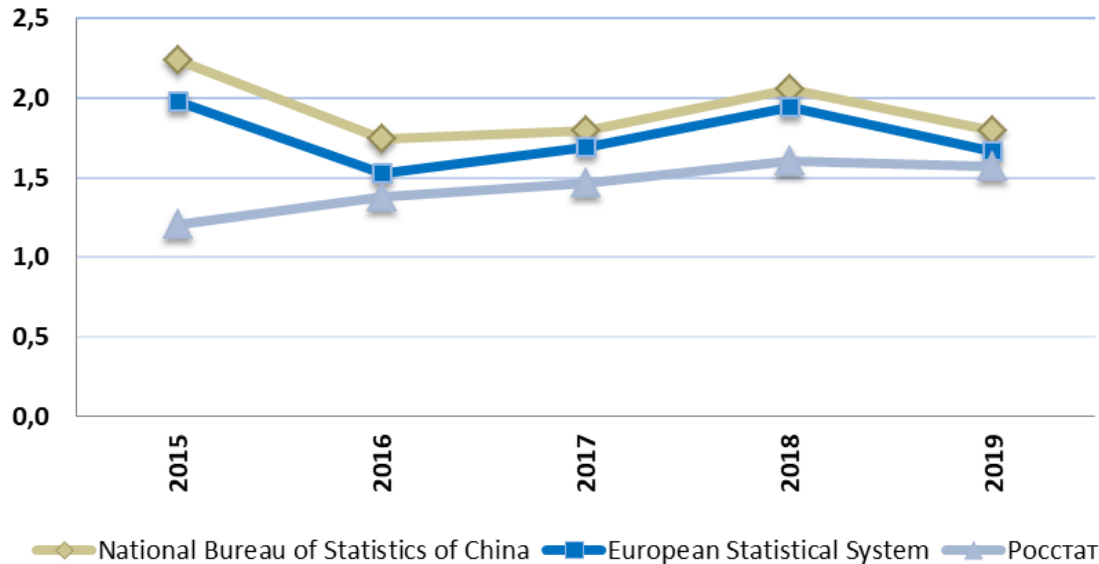


# ИАС «PPI BOX»

## Примеры индексов ИАС «PPI BOX»:

Индексы цен производителей по товарам и товарным группам на основе данных национальных институтов статистики в сравнимых единицах отражающие изменение стоимости для территории РФ к 01.01.2013 г.

ОКОФ: 330.28.41.12.120 —  
Станки агрегатные  
металлообрабатывающие

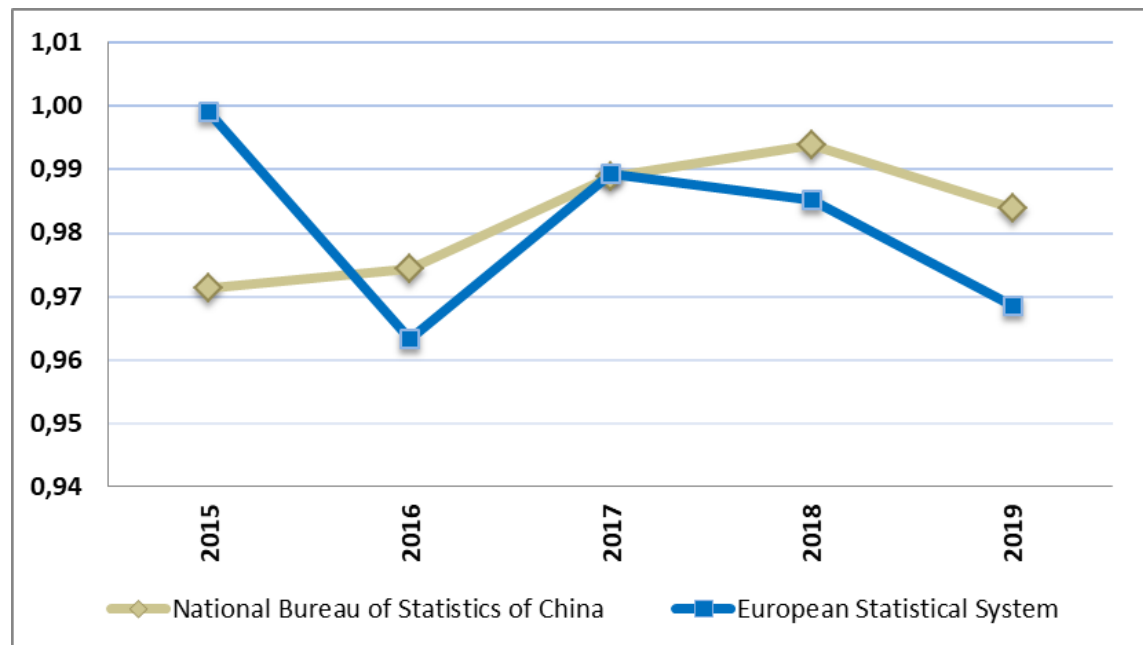


# ИАС «PPI BOX»

## Примеры индексов ИАС «PPI BOX»:

Индексы цен производителей по товарам и товарным группам на основе данных национальных институтов статистики к 01.01.2013 г.

ОКОФ: 330.28.41.12.120 — Станки агрегатные металлообрабатывающие





# ИАС «РРІ ВОХ»

## Экономическая эффективность использования ИАС «РРІ ВОХ»

### Экономия времени

12 чел/дней



3 чел



### Экономия ресурсов

1. На высококвалифицированных специалистах
2. На офисных площадях
3. На подготовку отчета, снижение трудозатрат и поиска информации
4. На расходных материалах (бумага, диски, картриджи)



# ИАС «РРІ ВОХ»

**До скорых встреч!**

Вопросы:

[Support@u-data.net](mailto:Support@u-data.net)

<http://u-data.net/ppibox>